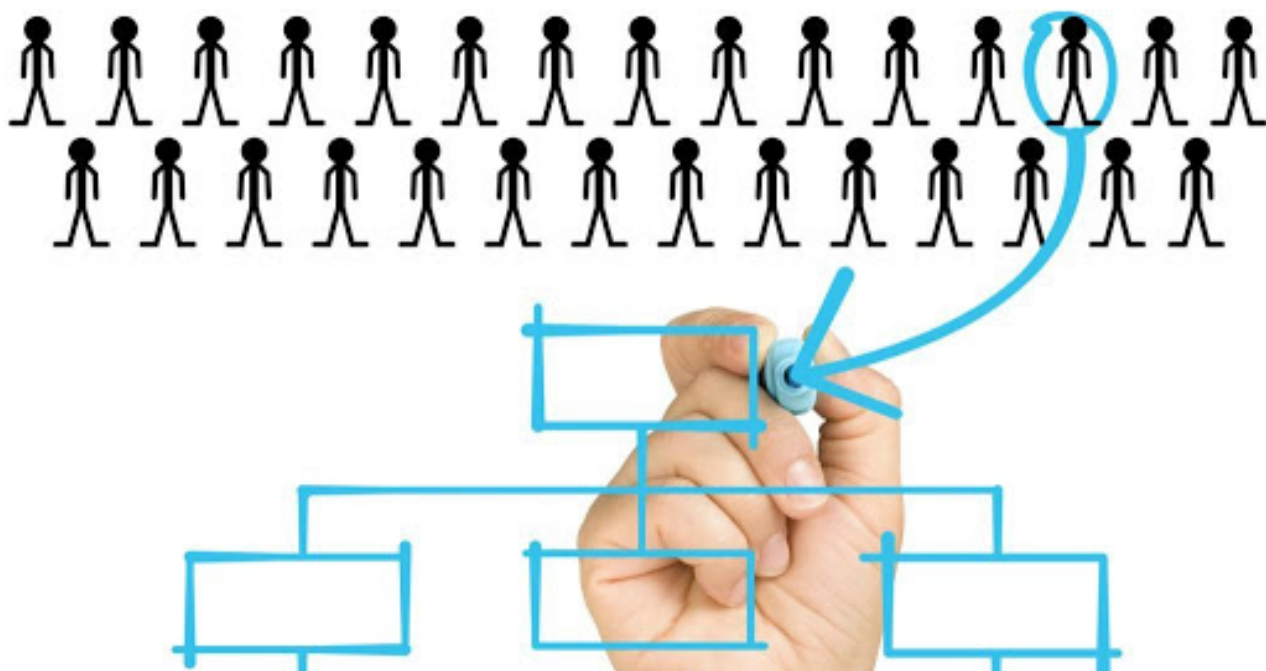
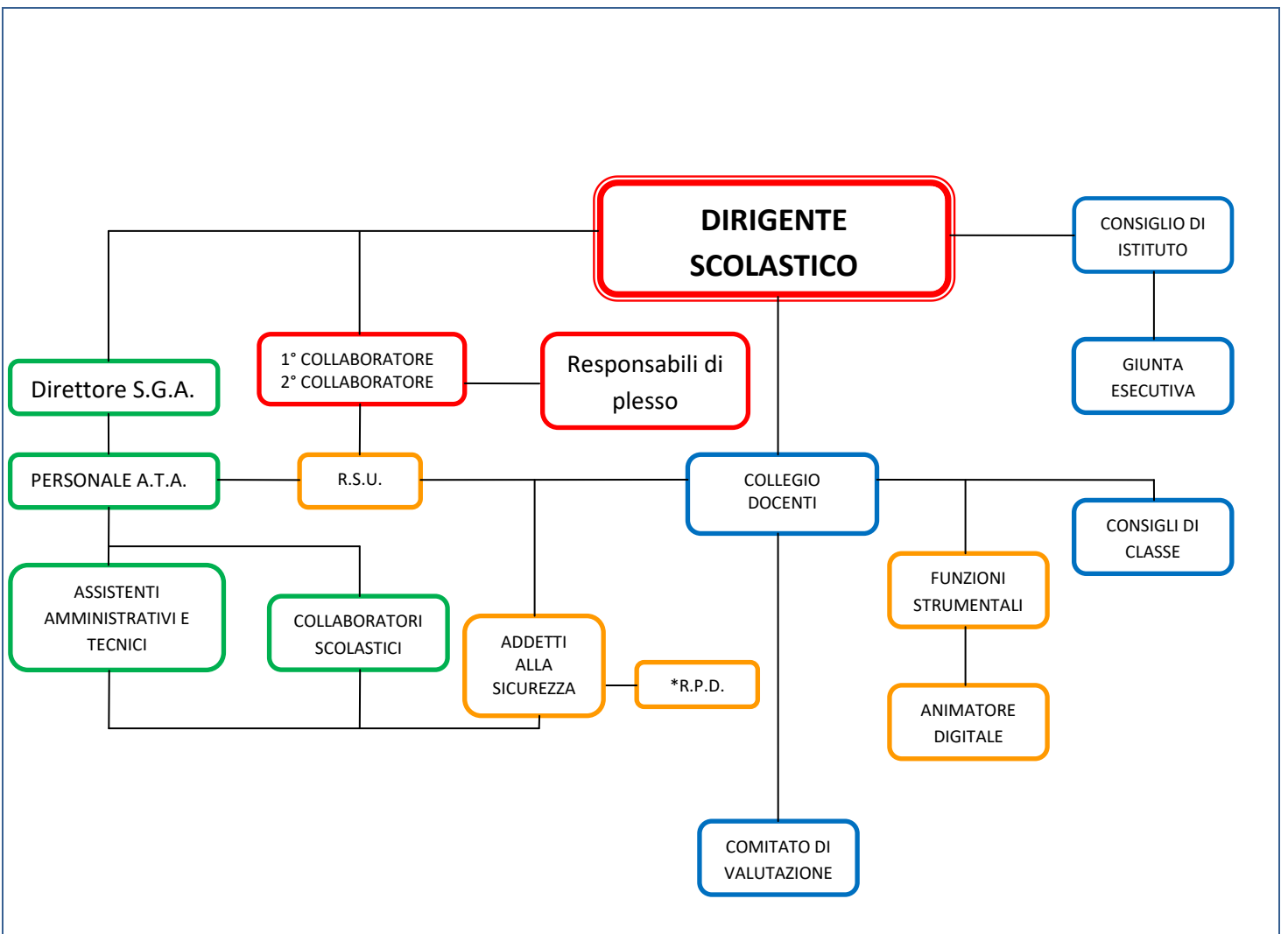


Organigramma



Si presenta di seguito l'organigramma delle funzioni di questo Istituto scolastico



*Il ruolo di R.P.D. è svolto per questo Istituto dalla Edu Consulting S.r.l.

LEGENDA

 DIREZIONE

 ORGANI COLLEGIALI

 SETTORE AMMINISTRATIVO

 GRUPPO FUNZIONALE

COLLABORATORI DIRIGENTE SCOLASTICO

1. Prof. Vinci Antonio
2. Prof. Speciale Michele

RESPONSABILI DI PLESSO

1. Prof.ssa Di Nardo Amalia – Plesso ex ITE
2. Prof.ssa Vaccarelli Rosaria - Plesso ex ITE
3. Prof.ssa D'Onghia Marilena - Plesso ex scuola materna
4. Prof.ssa De Serio Monica - Plesso Giovanni XXIII
5. Prof.ssa Clemente Maria Grazia - Plesso Giovanni XXIII

GIUNTA ESECUTIVA

1. Dirigente scolastico: Prof.ssa Patianna Concetta
2. D.S.G.A.: Rag. Rizzo Anna
3. Componente Docenti: Prof. Caliandro Cosimo
4. Componente ATA: Sig.ra De Robertis Grazia
5. Componente Genitori: Sig.ra Semeraro Grazia
6. Componente Alunni: Sig. Pace Nicola

CONSIGLIO DI ISTITUTO

Prof.ssa Patianna Concetta	Dirigente Scolastico
Sig.ra Semeraro Grazia	Comp. Genitore
Sig.ra Bagnalasta Arabella	Comp. Genitore
Sig. Notaro Giovanni	Comp. Genitore
Sig.ra Arena Rosanna	Comp. Genitore
Prof. Speciale Michele	Comp. Docente
Prof. Caliandro Cosimo	Comp. Docente
Prof.ssa De Serio Monica	Comp. Docente
Prof.ssa Vaccarelli Rosaria	Comp. Docente
Prof.ssa Miola Anna	Comp. Docente

Pro.ssa D'Onghia Marilena	Comp. Docente
Prof.ssa Madaro Caterina	Comp. Docente
Prof. Perrone Raffaele	Comp. Docente
Sig. Roberto Donato	Comp. ATA
Sig.ra De Robertis Grazia	Comp. ATA
Sig. Contessa Pietro	Comp. Alunni
Sig.ra Morrone Desireè	Comp. Alunni
Sig. Pace Nicola	Comp. Alunni
Sig. Serio Andrea	Comp. Alunni

UFFICIO DI SEGRETERIA

1. Direttore S.G.A. - Rag. Rizzo Anna
2. N. 5 assistenti amministrativi
3. N. 7 assistenti tecnici
4. N. 13 collaboratori scolastici

ANIMATORE DIGITALE

1. Prof. Colucci Francesco

R.S.U.

1. Prof.ssa Madaro Caterina
2. Sig. Semeraro Pietro

ADDETTI ALLA SICUREZZA

PLESSO EX SCUOLA MATERNA (R.S.P.P. ing. SASSO PASQUALE)			
R.L.S.	Semeraro Pietro		
Addetti al servizio di prevenzione e protezione	Fanigliulo Antonio	Emanazione ordine di evacuazione	Disposizioni sulle verifiche da effettuare
Addetto alle chiamate di soccorso	Cusa Fernanda Palagiano Rosaria	Attivazione della procedura di richiesta di soccorso	Chiamate agli enti preposti (vigili del fuoco, 118)
Addetti alla prevenzione incendi, lotta antincendio e gestione delle emergenze	Cusa Fernanda De Robertis Grazia Lecce Giuseppe Marangi Anna Maria C. Simeone Pietro Silvestri Silvana Speziale Michele Tarasco Nunzia G.	Supporto al personale scolastico	Controllo fasi ed operazioni di evacuazione
Addetto alle operazioni di evacuazione	Singolo Docente	Procedura di evacuazione	Corretto deflusso degli allievi dalle aule lungo le vie di esodo e controllo fasi successive
Addetto ai servizi di emergenza	Roberto Donato Cusa Fernanda	Interventi su impianti tecnologici	Interruzione energia elettrica, termica, acqua
Addetto alle Verifiche Periodiche	Cusa Fernanda Costantino Mario	Controlli e verifiche	<ul style="list-style-type: none"> • Efficienza estintori • Impianti vari • Funzionalità uscite di sicurezza, vie di esodo, segnaletica di sicurezza
Addetti al primo soccorso	Aprea Antonella Artuso Maria Antonietta Palagiano Rosaria Speziale Michele Tarasco Nunzia G. Vinci Antonio	Procedura di primo soccorso	Prestare il primo soccorso in attesa di medico/ambulanza

PLESSO SAN SIMONE (R.S.P.P. ing. SASSO PASQUALE)			
R.L.S.	Semeraro Pietro		
Addetti al servizio di prevenzione e protezione	Cometa Antonio	Emanazione ordine di evacuazione	Disposizioni sulle verifiche da effettuare
Addetto alle chiamate di soccorso	Fago Alberto Maria Simeone Pietro	Attivazione della procedura di richiesta di soccorso	Chiamate agli enti preposti (vigili del fuoco, 118)

Addetti alla prevenzione incendi, lotta antincendio e gestione delle emergenze	Caliandro Cosimo Simeone Pietro Cardone Antonio	Supporto al personale scolastico	Controllo fasi ed operazioni di evacuazione
Addetto alle operazioni di evacuazione	Singolo Docente	Procedura di evacuazione	Corretto deflusso degli allievi dalle aule lungo le vie di esodo e controllo fasi successive
Addetto ai servizi di emergenza	Cometa Antonio Fago Alberto Maria	Interventi su impianti tecnologici	Interruzione energia elettrica, termica, acqua
Addetto alle Verifiche Periodiche	Cometa Antonio Fago Alberto Maria	Controlli e verifiche	<ul style="list-style-type: none"> • Efficienza estintori • Impianti vari • Funzionalità uscite di sicurezza, vie di esodo, segnaletica di sicurezza
Addetti al primo soccorso	Giannico Margherita Tarasco Nunzia G. Cutillo Pasquale	Procedura di primo soccorso	Prestare il primo soccorso in attesa di medico/ambulanza

PLESSO EX ITE (R.S.P.P. ing. SASSO PASQUALE)			
R.L.S.	Semeraro Pietro		
Addetti al servizio di prevenzione e protezione	Di Nardo Amalia	Emanazione ordine di evacuazione	Disposizioni sulle verifiche da effettuare
Addetto alle chiamate di soccorso	Pino Maria Vaccarelli Rosaria	Attivazione della procedura di richiesta di soccorso	Chiamate agli enti preposti (vigili del fuoco, 118)
Addetti alla prevenzione incendi, lotta antincendio e gestione delle emergenze	Caliandro Cosimo Caramia Giuseppe Carucci Maria Ettorre Silvia Rosa Lecce Giuseppe Marescotti Marinella Palmisano Saverio Sgobba Giuliana	Supporto al personale scolastico	Controllo fasi ed operazioni di evacuazione
Addetto alle operazioni di evacuazione	Singolo Docente	Procedura di evacuazione	Corretto deflusso degli allievi dalle aule lungo le vie di esodo e controllo fasi successive
Addetto ai servizi di emergenza	Pino Maria Moscado Concetta	Interventi su impianti tecnologici	Interruzione energia elettrica, termica, acqua
Addetto alle Verifiche Periodiche	Di Nardo Amalia Pino Maria	Controlli e verifiche	<ul style="list-style-type: none"> • Efficienza estintori • Impianti vari • Funzionalità uscite di sicurezza, vie di esodo, segnaletica di sicurezza
Addetti al primo soccorso	Giannico Margherita Loberto Angelo Pino Maria	Procedura di primo soccorso	Prestare il primo soccorso in attesa di medico/ambulanza

	Zaccaria Rosella		
--	------------------	--	--

PLESSO GIOVANNI XXIII (R.S.P.P. ing. SASSO PASQUALE)			
R.L.S.	Semeraro Pietro		
Addetti al servizio di prevenzione e protezione	De Serio Monica	Emanazione ordine di evacuazione	Disposizioni sulle verifiche da effettuare
Addetto alle chiamate di soccorso	Clemente Maria Grazia Semeraro Pietro	Attivazione della procedura di richiesta di soccorso	Chiamate agli enti preposti (vigili del fuoco, 118)
Addetti alla prevenzione incendi, lotta antincendio e gestione delle emergenze	Cardone Antonio Carucci Maria Ettore Silvia Rosa Marescotti Marinella Miola Anna Palmisano Saverio	Supporto al personale scolastico	Controllo fasi ed operazioni di evacuazione
Addetto alle operazioni di evacuazione	Singolo Docente	Procedura di evacuazione	Corretto deflusso degli allievi dalle aule lungo le vie di esodo e controllo fasi successive
Addetto ai servizi di emergenza	De Serio Monica Semeraro Pietro	Interventi su impianti tecnologici	Interruzione energia elettrica, termica, acqua
Addetto alle Verifiche Periodiche	Clemente Maria Grazia De Serio Monica	Controlli e verifiche	<ul style="list-style-type: none"> • Efficienza estintori • Impianti vari • Funzionalità uscite di sicurezza, vie di esodo, segnaletica di sicurezza
Addetti al primo soccorso	Caramia Mariella Loberto Angelo Perrone Raffaele Simonetti Claudio Tarasco Nunzia G. Zaccaria Rosella	Procedura di primo soccorso	Prestare il primo soccorso in attesa di medico/ambulanza

FUNZIONI STRUMENTALI

AREA 1	Supporto Agli Studenti e docenti per la didattica digitale integrata (D.D.I.)	Prof. Colucci Francesco
AREA 2	Accoglienza ed Orientamento in entrata ed uscita	Prof.ssa Madaro Caterina
AREA 3	Coordinamento attività e manifestazioni nel settore ristorativo e dell'ospitalità alberghiera	Prof. Caliandro Cosimo
AREA 4	Disabilità e disagio	Prof.ssa Vaccarelli Rosaria

COMITATO DI VALUTAZIONE

Presidente	Prof. Patianna Concetta
Membri	Prof.ssa Madaro Caterina
Membri	Prof. Bucci Cosimo
Membri	Prof. Speciale Michel

CONSIGLI DI CLASSE

Classe	COORDINATORE
I A	RODIO FRANCESCO
I B	BINI SABRINA
I C	LUPOLI DOMENICA
I D	CASTELLANA MERITA
I E	MOSCHETTI GAIA
I F	ARTUSO PATRIZIA
II A	ALOE DELFINA
II B	MARESCOTTI MARINELLA
II C	SIMONETTI CLAUDIO
II D	PERRONE FRANCESCA
III A	MIOLA ANNA
III B	GUAGNANO FRANCESCO
III C	LASERRA CATERINA
III D	FANIGLIULO ANTONIO
III E	LOBERTO ANGELO
III F	PALMISANO SAVERIO
IV A	TRANI ANNA
IV B/E	SIMEONE PIETRO
IV C	CARAMIA MARIELLA
IV D	CASCARANO GIOVANNI
V A	CALIANDRO COSIMO
V B/E	GIANNICO MARGHERITA
V C	RICCI ROSSANA
V D	PADULA VINCENZINA
V F	COMETA ANTONIO